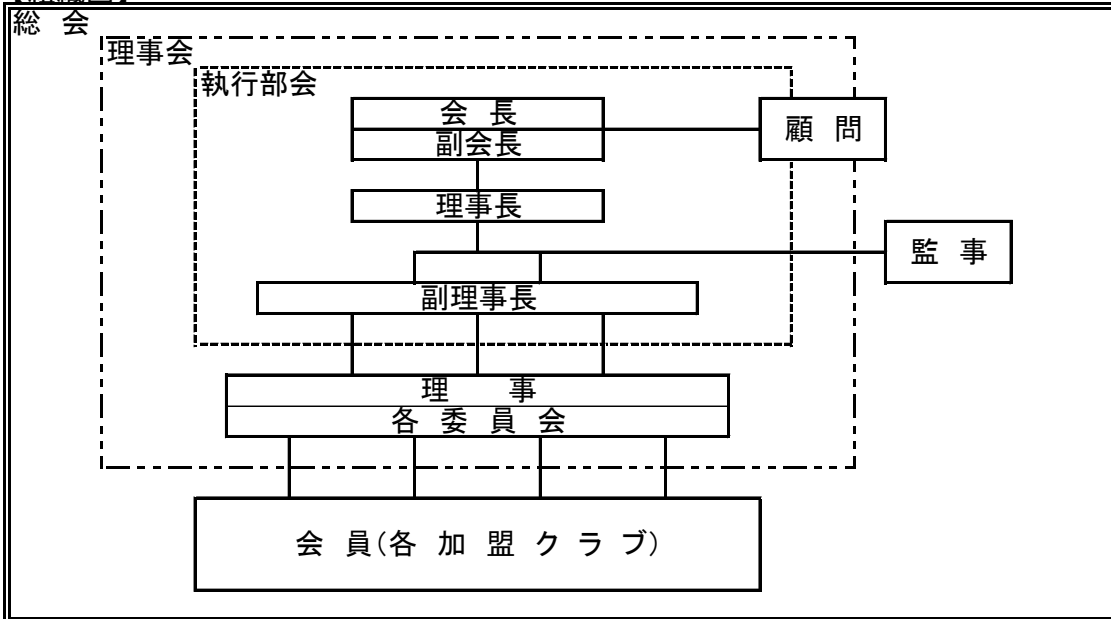


細則「事務局規則」

本会の規約第1章の第2条により、細則『事務局規則』を次のとおり定める。

- 1 本会の事務局は、会長宅内に置く。
- 2 一宮テニス協会組織

【組織図】



【役職・氏名】

| 役職名 | 氏名 | | | |
|------|-------|-------|---------|--------|
| 顧問 | 鈴木 祥友 | 牧 範克 | | |
| 会長 | 林 義憲 | | | |
| 副会長 | 石川 隆雄 | | | |
| 理事長 | 杉山 靖 | | | |
| 副理事長 | 川島 鈴代 | | | |
| 会計理事 | 武田 真弓 | 高橋 和美 | (川島 鈴代) | |
| 理事 | 浅野 晋市 | 石川 信之 | 酒井 祐子 | 種谷 季三江 |
| | 仁科 秀浩 | 水澤 弘実 | 前田 健司 | 鶴飼 好美 |
| | 後藤 光久 | 松田 巧治 | 北原 みつほ | 杉浦 淳子 |
| 監事 | 森川 恭吉 | 磯村 弘美 | | |

【委員会・担当・業務】

| 委員会 | 担当 | 業務 |
|----------|----------|--------------------------------------|
| 総務委員会 | 総務 | 会員(各加盟クラブ)の管理 総会・理事会等他の委員会に属さない業務 |
| | 会計 | 予算・決算及び会計に関する業務 |
| 広報・企画委員会 | 広報 受付 | 各大会行事の広告・案内発送 大会受付 ホームページ |
| 競技委員会 | 大会実施 | 各種大会の企画 大会準備 大会運営 ランキング認定 |
| テニス教室委員会 | 一般 | テニス教室の企画 テニス教室の運営 |
| | ジュニア | 練習コートの確保 |
| | | |

