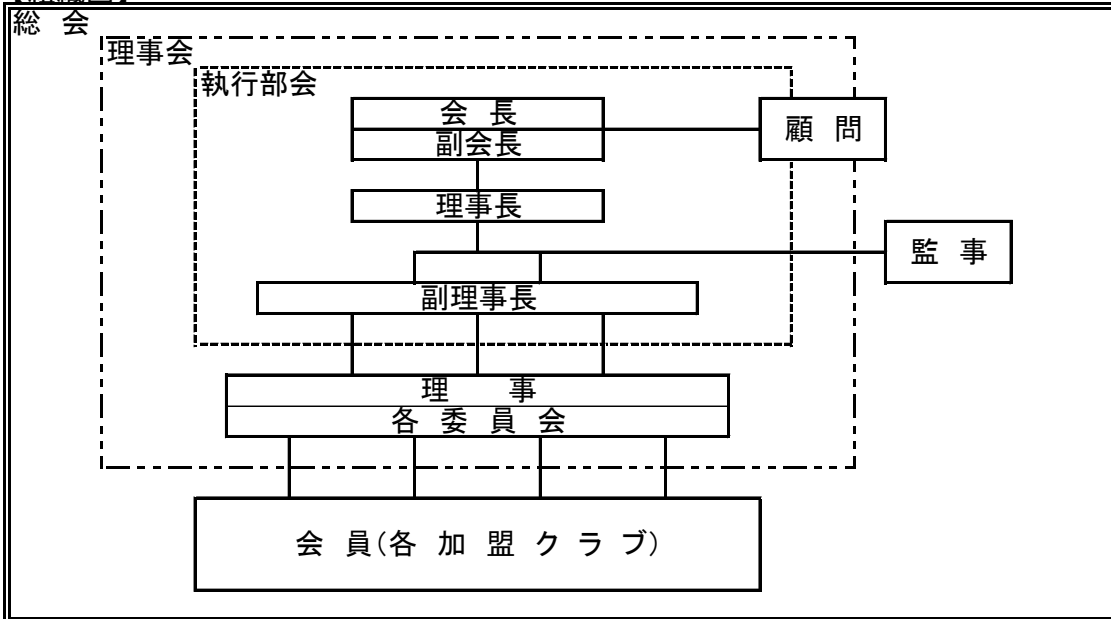


## 細則「事務局規則」

本会の規約第1章の第2条により、細則『事務局規則』を次のとおり定める。

- 1 本会の事務局は、会長宅内に置く。
- 2 一宮テニス協会組織

### 【組織図】



### 【役職・氏名】

役職名	氏名			
顧問	鈴木 祥友	牧 範克		
会長	林 義憲	牧 範克		
副会長	石川 隆雄			
理事長	杉山 靖			
副理事長	川島 鈴代	林 義憲	石川 隆雄	
会計理事	武田 真弓	高橋 和美	(川島 鈴代)	
理事	浅野 晋市	石川 信之	酒井 祐子	種谷 季三江
	仁科 秀浩	水澤 弘実	前田 健司	鶴飼 好美
	後藤 光久	松田 巧治	北原 みつほ	杉浦 淳子
	伊藤 哲也	岩田 道代	岩本 千代美	菱川 昭二
監事	藤森 保幸			
	森川 恭吉	磯村 弘美	小木 卓也	井上 京子

### 【委員会・担当・業務】

委員会	担当	業務
総務委員会	総務	会員(各加盟クラブ)の管理 総会・理事会等他の委員会に属さない業務
	会計	予算・決算及び会計に関する業務
広報・企画委員会	広報 受付	各大会行事の広告・案内発送 大会受付 ホームページ
競技委員会	大会実施	各種大会の企画 大会準備 大会運営 ランキング認定
テニス教室委員会	一般 ジュニア	テニス教室の企画 テニス教室の運営 練習コートの確保

